

## Qualität aus Dänemark

„The Danish Family Farms“ sind Familienbetriebe, in denen das Wohl der Tiere einen besonders hohen Stellenwert hat.

Die Landhähnchen genießen ein angenehmes Leben mit viel Platz und freiem Zugang zu frischem Wasser und Futter.

Die Küken werden auf demselben dänischen Bauernhof geboren und aufgezogen. Ihr langsames Wachstum verbessert die Lebensqualität und macht die Tiere kräftiger und gesünder - Merkmale, die sich auch im Geschmack widerspiegeln.

Auch der Transport von denen Farmen zum Schlachthof erfolgt möglichst tierfreundlich, innerhalb von maximal 4 Stunden.



salmonellenfrei • halal • langsam wachsende Rasse • nicht mit Antibiotika behandelt\*



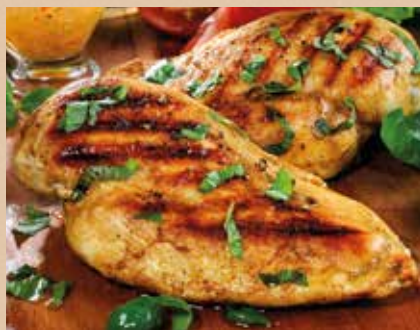
TK Hähncheninnenfilets, natur, ohne Haut  
magere Hähncheninnenfilets für Salate und Pfannengerichte, einzeln entnehmbar. Die ServisaPrime Hähnchen werden ausschließlich in Dänemark geboren, gemästet, geschlachtet und zerlegt, sind halal und salmonellenfrei  
83330, Ktn. 2 x 2,5 kg (2 x ca. 40 - 80 Stück)



TK Hähnchenkeulen, natur zum Grillen, exakt im Gelenk geschnitten, ideal für Mensen, Altenheime und Kindergärten, einzeln entnehmbar

83367 mit Rückenstück  
Stückgewicht 290 g, kalibriert  
Ktn. 2 x 2,5 kg (2 x ca. 9 Stück)

83333 ohne Rückenstück  
Stückgewicht 260 g, kalibriert  
Ktn. 2 x 2,5 kg (2 x ca. 10 Stück)



TK Hähnchenbrustfilets, natur, ohne Haut, ohne Innenfilets  
magere Hähnchenbrustfilets zum Grillen, Braten oder gewürfelt als Spieß, einzeln entnehmbar

83305 Stückgewicht 140 g, kalibriert  
Ktn. 2 x 2,5 kg (2 x ca. 18 Stück)

83508 Stückgewicht 180 g, kalibriert  
Ktn. 2 x 2,5 kg (2 x ca. 14 Stück)

102672 Stückgewicht 200 g, kalibriert  
Ktn. 2 x 2,5 kg (2 x ca. 13 Stück)

## Hähnchenfleisch – ein echter Genuss mit dem besonderen Plus

Die SevisaPrime Geflügel Hähnchen werden geboren, gemästet, geschlachtet und zerlegt ausschließlich in Dänemark. Nur so können nach mehreren Generationen qualitätsbewusster Aufzucht die Vorteile wie salmonellenfrei<sup>1</sup> und kein präventiver Einsatz von Antibiotika garantiert werden.

- Saubere Aufzucht und moderne Produktion
- Kein präventiver Einsatz von Antibiotika\*
- Salmonellenfrei
- Halal
- Zertifizierte, vertraglich gebundene Landwirte
- max. 19 Tiere pro qm
- 100%-ige Rückverfolgbarkeit geschlüpft und aufgezogen auf dem selben Hof
- Kontrollierte Futtermittel
- Qualitätsstandards
- Ranger Gold, eine langsam wachsende Rasse

THE DANISH  
FAMILY  
FARMS

	ServisaPrime Hähnchen	Konventionelles Hähnchen*
Hähnchen pro qm in Ställen	max. 19	20-22
Alter bei der Schlachtung	43-46 Tage	33-36 Tage
Anspruch an die Rasse	langsam wachsend	schnell wachsend
Antibiotikafrei**	ja	nein
Hähnchenrasse	Ranger Gold	Ross 308
Hähnchenfarbe	Braun	Weiß/Braun
Salmonellenfrei	ja	unterschiedlich
Rückverfolgbarkeit vom Ei bis zur Schlachtung	ja	unterschiedlich
Halal	ja	unterschiedlich
Transportzeit von der Farm zum Schlachthof	garantiert max. 4 Std.	unterschiedlich
Herkunft (geschlüpft und aufgezogen)	Dänemark; auf dem selben Hof	unterschiedlich



\* Ca.-Angaben lt. allgemein üblichen Verfahren

\*\*Nicht mit verschreibungspflichtigen Antibiotika behandelt. Zur von Parasiten bei Hähnchen verursachten Darmproblemen wird ein Futterergänzungsmittel (Coccidiostatica) verwendet.